

CORTE

- 1.- DELANTERO SUPERIOR. 2 CORTES
- 2.- DELANTERO INFERIOR. 1 CORTE AL DOBLEZ DE LA TELA
- 3.- DELANTERO LATERAL SUPERIOR. 2 CORTES
- 4.- DELANTERO LATERAL INFERIOR. 2 CORTES
- 5.- BOLSILLO INTERNO. 2 CORTES
- 6.- BOLSILLO EXTERNO. 2 CORTES
- 7.- VISTAS. 2 CORTES
- 8.- CENTRO DELANTERO. 2 CORTES AL DOBLEZ DE LA TELA
- 9.- CUELLO DELANTERO. 4 CORTES
- 10.- ESPALDA. 2 CORTES
- 11.- MANGAS. 2 CORTES
- 12.- FORMA DEL ESCOTE. 2 CORTES

- 1.- FRONT UPPER. 2 CORTES
- 2.- LOWER FRONT. 1 CUT TO THE DOUBLE OF THE FABRIC
- 3.- UPPER FRONT SIDE. 2 CORTES
- 4.- LOWER FRONT LATERAL. 2 CORTES
- 5.- INTERNAL POCKET. 2 CORTES
- 6.- EXTERNAL POCKET. 2 CORTES
- 7.- VIEWS. 2 CORTES
- 8.- FRONT CENTER. 2 CUTS TO DOUBLE THE FABRIC
- 9.- FRONT NECK. 4 CUTS
- 10.- BACK. 2 CORTES
- 11.- SLEEVES 2 CORTES
- 12.- FORM OF THE ESCOTE. 2 CORTES

TELA Y CONSUMO

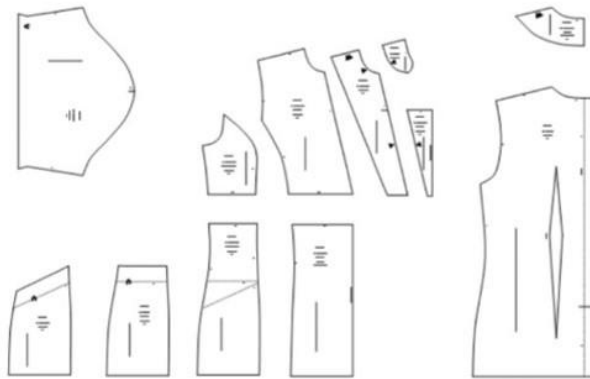
T-M
Azul 1,30 MT
BLANCO 30 CMS
ANCHO DE TELA
1,40 MTS

T-M
BLUE 1.30 MT
WHITE 30 CMS
FABRIC WIDTH
1.40 MTS

INSTRUCCIONES

TELA: TUSOR, BIO STRECH, SIMILARES
CIERRE

FABRIC: TUSOR, BIO STRECH, SIMILAR
CLOSING



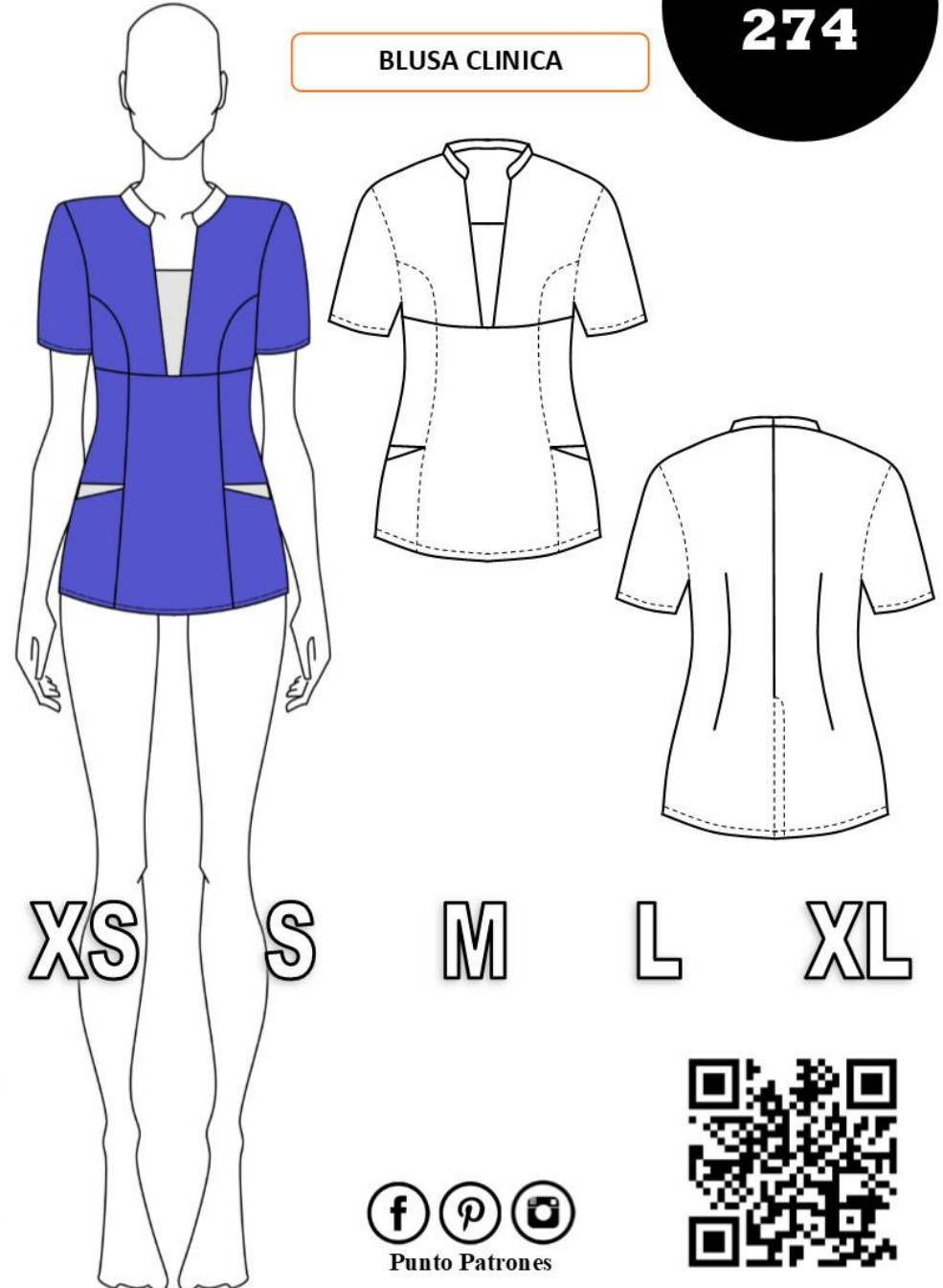
CONFECCION

- A.- PASAR COSTURA EN DELANTEROS SUPERIORES
- B.- FIJAR BOLSILLOS EN LATERAL DELANTERO INFERIOR
- C.- FIJAR BOLSILLO EXTERNO SOBRE BOLSILLO INTERNO
- D.- PASAR COSTURA EN DELANTEROS INFERIORES
- E.- ARMAR DELANTERO CENTRAL Y CUELLO
- F.- COLOCAR LAS VISTAS. INSERTAR CUELLO Y COSTADOS DEL DELANTERO CENTRAL
- F1.- COSER DELANTEROS. INFERIOR-SUPERIOR
- G.- COSER LOS HOMBROS Y CERRAR CENTRO ESPALDA
- H.- COLOCAR MANGAS
- I.- CERRAR MANGAS Y COSTADOS
- J.- COLOCAR CIERRE CENTRO ESPALDA
- K.- COLOCAR FORMA DEL ESCOTE Y UNIR A VISTAS

- A.- PASS SEWING UPPER FRONT
- B.- FIX POCKETS IN LOWER FRONT LATERAL
- C.- SET EXTERNAL POCKET ON INTERNAL POCKET
- D.- PASS SEWING. IN LOWER FRONT
- E.- DO THE ARMING OF THE FRONT CENTER AND THE NECK
- F.- PLACE THE VIEWS. INSERT NECK AND SIDES OF THE CENTRAL FRONT
- F1.- FRONT SEWING. LOWER UPPER
- G.- SEW THE SHOULDERS AND CLOSE BACK CENTER
- H.- PLACE SLEEVES
- I.- CLOSE SLEEVES AND SIDES
- J.- PLACE CLOSURE IN BACK CENTER
- K.- PLACE SHAPE OF THE NECK AND JOIN THE VIEWS

OTIUP PATRONES®
El apoyo a tus creaciones

BLUSA CLINICA



**CODIGO
274**

- Adquiere Patrones Digitales. Descarga e imprime en casa.
- Matrices para Maquinas Bordadoras. Encuentra PES, JEFF, XXX
- Patrones Impresos. adquiere tus compras online con despachos a todo Chile.
- Encuentra puntos de ventas mas cercanos. Servicios, Articulos y mas en un solo lugar.

www.puntopatrones.com



Punto Patrones

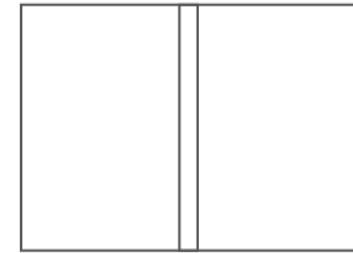




- PATRONES INCLUYEN 1 CENTIMETRO DE COSTURA PARA CORTAR Y ARMAR
- CONFIGURE SU IMPRESORA AL MISMO FORMATO DE HOJA QUE ELIGIO
- PATTERNS INCLUDE 1 CENTIMETER OF SEWING TO CUT AND ASSEMBLE
- CONFIGURE YOUR PRINTER TO THE SAME PAPER FORMAT YOU CHOOSE



 **JUNTAR HOJAS**
PUT PAPER TOGETHER

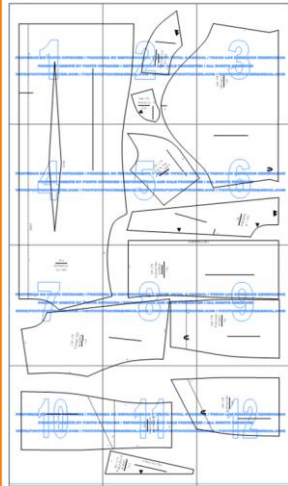


 **NO MONTAR**
DO NOT MOUNT PAPER

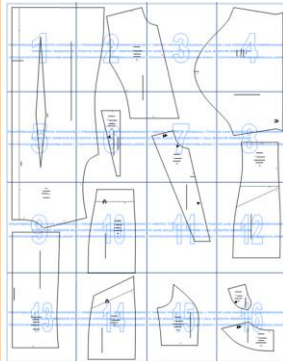
ARMADO DE LAS HOJAS POR TALLAS

PAPER ASSEMBLY

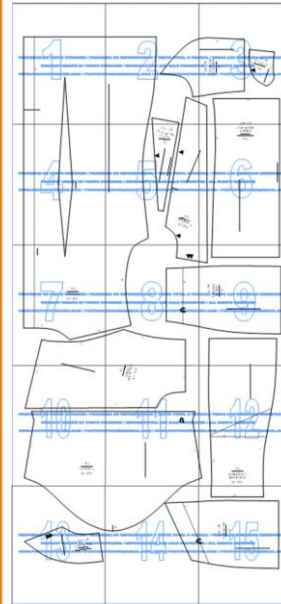
XS



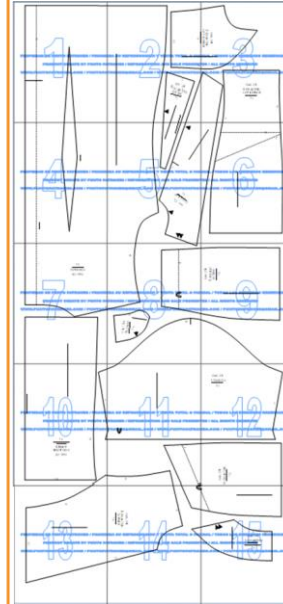
S



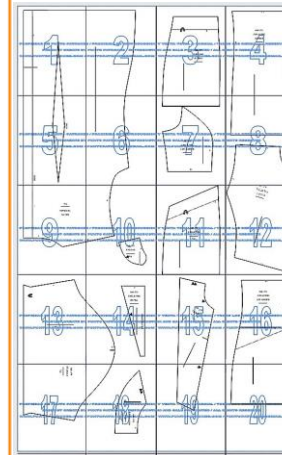
M



L



XL



XXL

